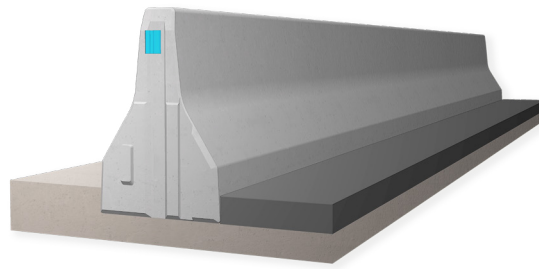


# REBLOC 92XES\_8

Fiche technique

ASI B

REBLOC 92XES\_8

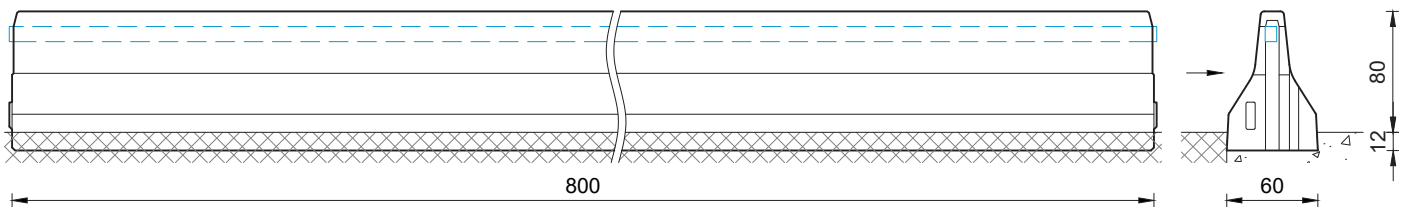


Dispositif de retenue routier  
en béton préfabriqué

Système permanent  
Encastré

## Caractéristiques techniques

Niveau de retenue	L2 / H2
Largeur de fonctionnement	W2 ( $W_N \leq 0,8$ m)
Niveau de sévérité de choc	ASI B
Intrusion du véhicule	VI2 ( $VI_N \leq 0,8$ m)
Installation	encastré dans l'enrobé   le béton   un sol compacté
Application	pour 1 ou 2 sens de circulation
Longueur minimum d'installation	56 m (7 éléments)
Ancrage d'extrémité	pas nécessaire, possible en option
Dimensions L x l x h en cm	800 x 60 x 92 cm
Poids	4 770 kg environ
Rayon de courbure	$r \geq 240$ m, rayons plus petits sur demande
Couplage / aciers exposés	intégré / galvanisés à chaud
Certification CE	✓



all dimensions in cm