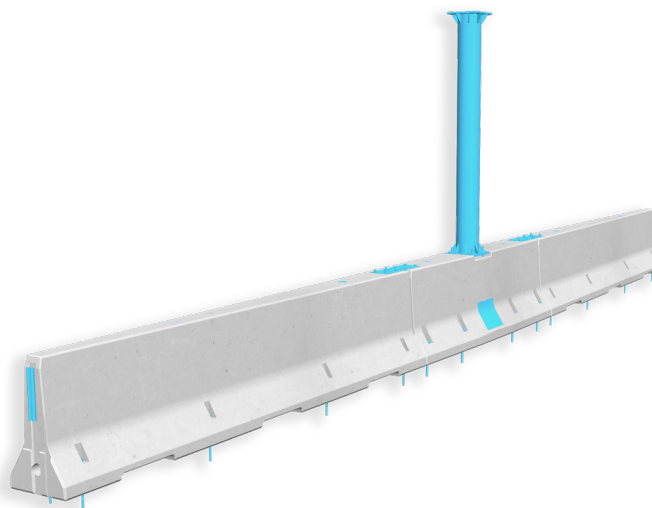


REBLOC 120GS_A

Fiche technique

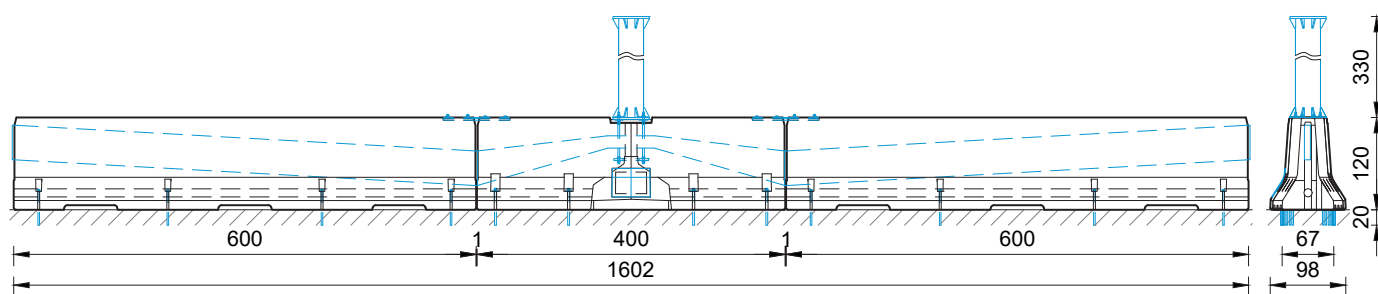
ASI B

REBLOC 120GS_A

Dispositif de retenue routier en béton préfabriqué**Système avec mât de signalisation Ancré**

Données techniques

Niveau de retenue	H4b
Largeur de fonctionnement	W3 ($W_N \leq 1,0$ m)
Niveau de sévérité de choc	ASI B
Intrusion du véhicule	VI5 ($VI_N \leq 1,7$ m)
Constitution du système	1 élément 120A_4LC.1 2 éléments 120A_6LC.1 1 mât RBP324x10_3.325;01
Longueur totale du système	1 602 cm
Installation Dimensions Poids Élément 120A_4LC.1	ancré dans l'enrobé le béton L x l x h = 400 cm x 98 cm x 120 cm 6 500 kg environ 8 ancrages chimiques M24 par élément
Installation Dimensions Poids Élément 120A_6LC.1	ancré dans l'enrobé le béton L x l x h = 600 cm x 92 cm x 120 cm 7 280 kg environ 8 ancrages chimiques M20 par élément
Application	pour 1 ou 2 sens de circulation
Couplage / aciers exposés	intégré / galvanisés à chaud
Fixation du mât	4 x M24 ; 320/320 mm
Certification CE	✓



Système de section courante compatible

Système	Niveau de retenue	Installation	Longueur minimum d'installation	Raccordement	Ancrage d'extrémité	Remarque
REBLOC 120A.1_7.5_5A	H4b	ancré ; 5 ancrages chimiques / élément	61 m dont 120GS_A	-	pas nécessaire	conduit en option

¹⁾ Le niveau de retenue L4b se réfère au SMV raccordé, et non au système avec mât de signalisation.

all dimensions in cm